

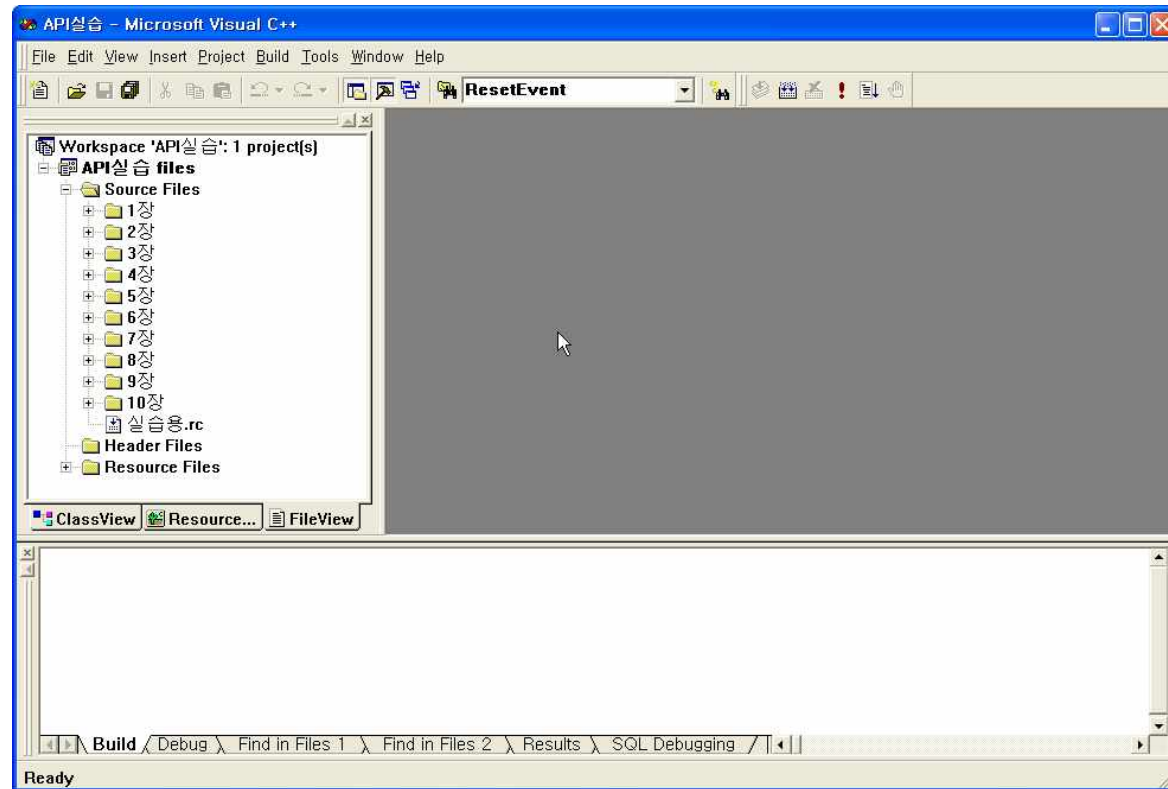
실습 소스 사용 가이드

내 용

- 비주얼 스튜디오 6.0 환경
- 비주얼 스튜디오 2008 환경

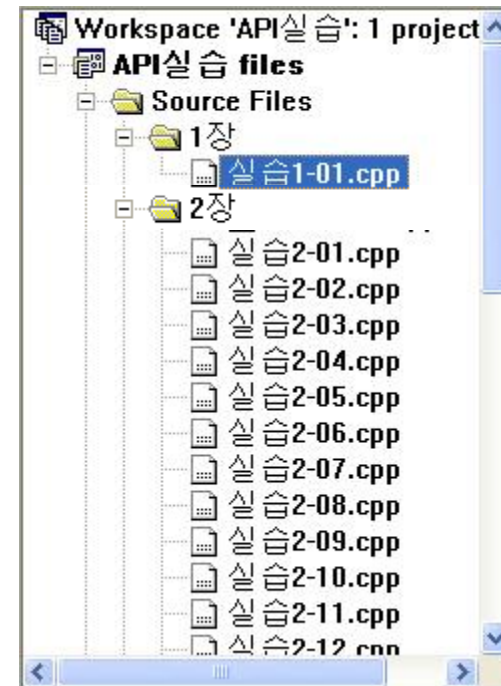
실습용 프로젝트 열기

- 비주얼 스튜디오 6.0 환경
 - 파일 열기: API실습\API실습.dsw
 - 장별로 모든 소스가 **API실습**에 저장되어 있음



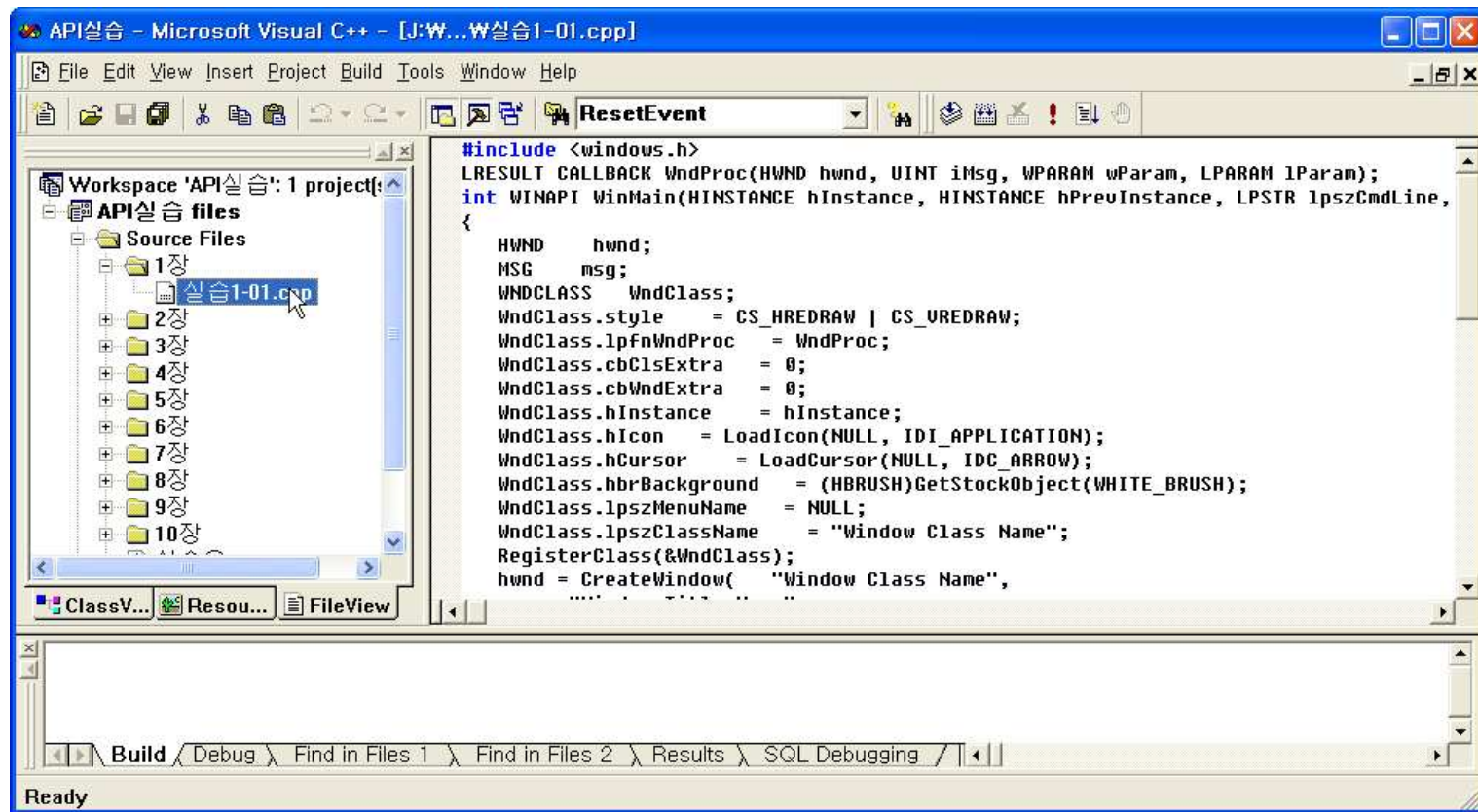
디렉토리 구조

- 실습 소스
 - 파일이름: 실습[장번호]-[순번]



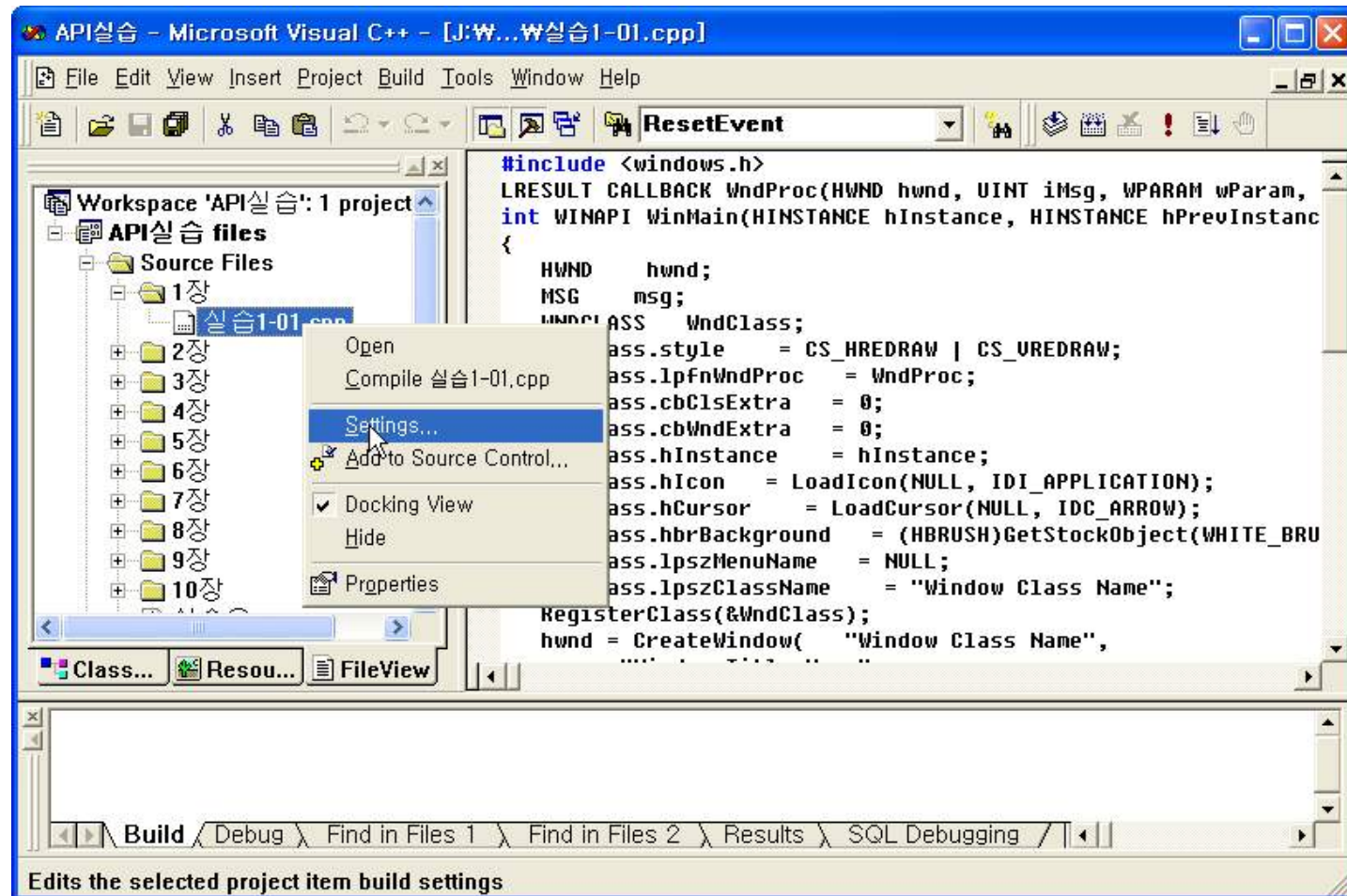
실습 선택하기

- 소스파일을 찾아 더블 클릭



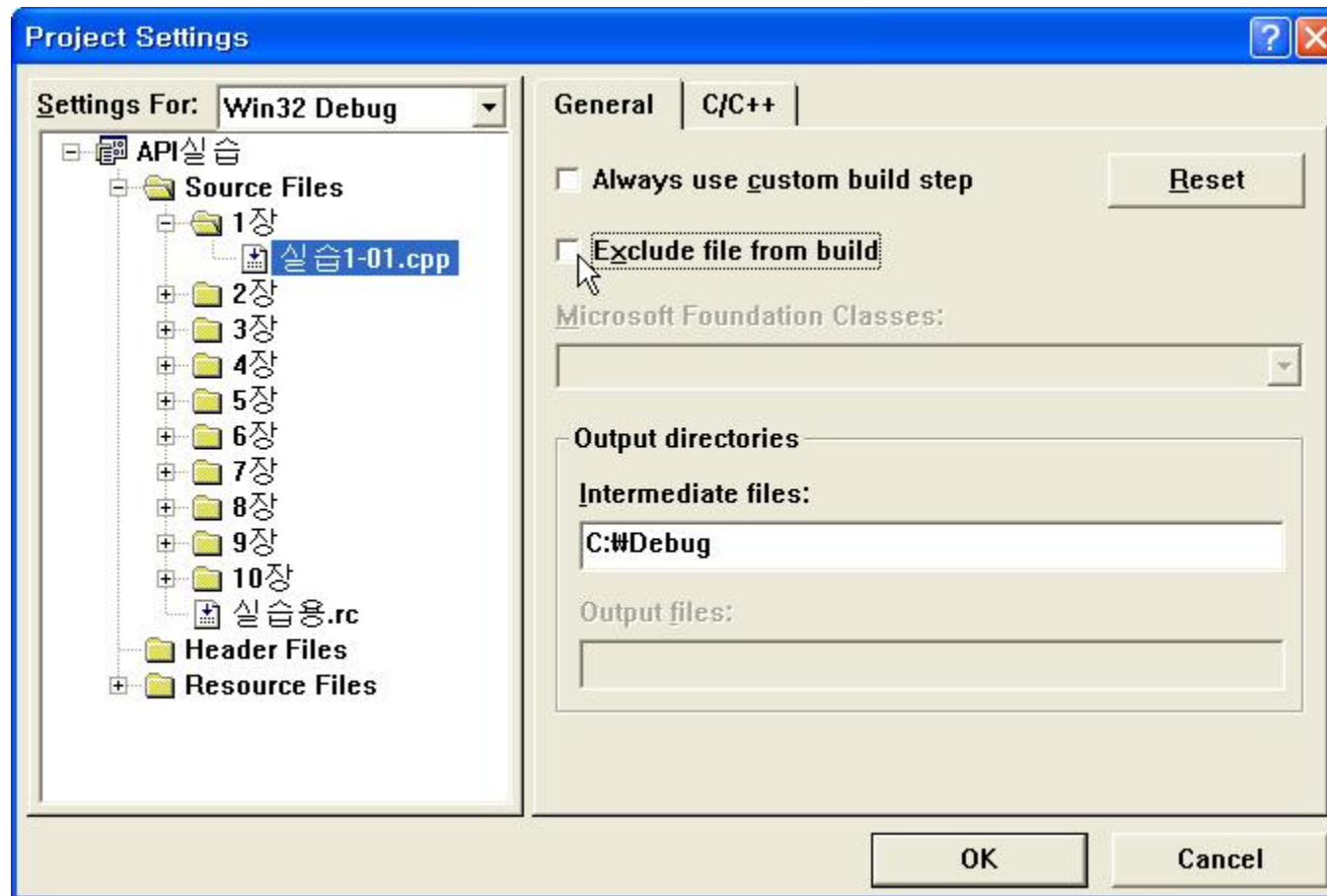
Build할 소스 선택

- Project Settings 열기



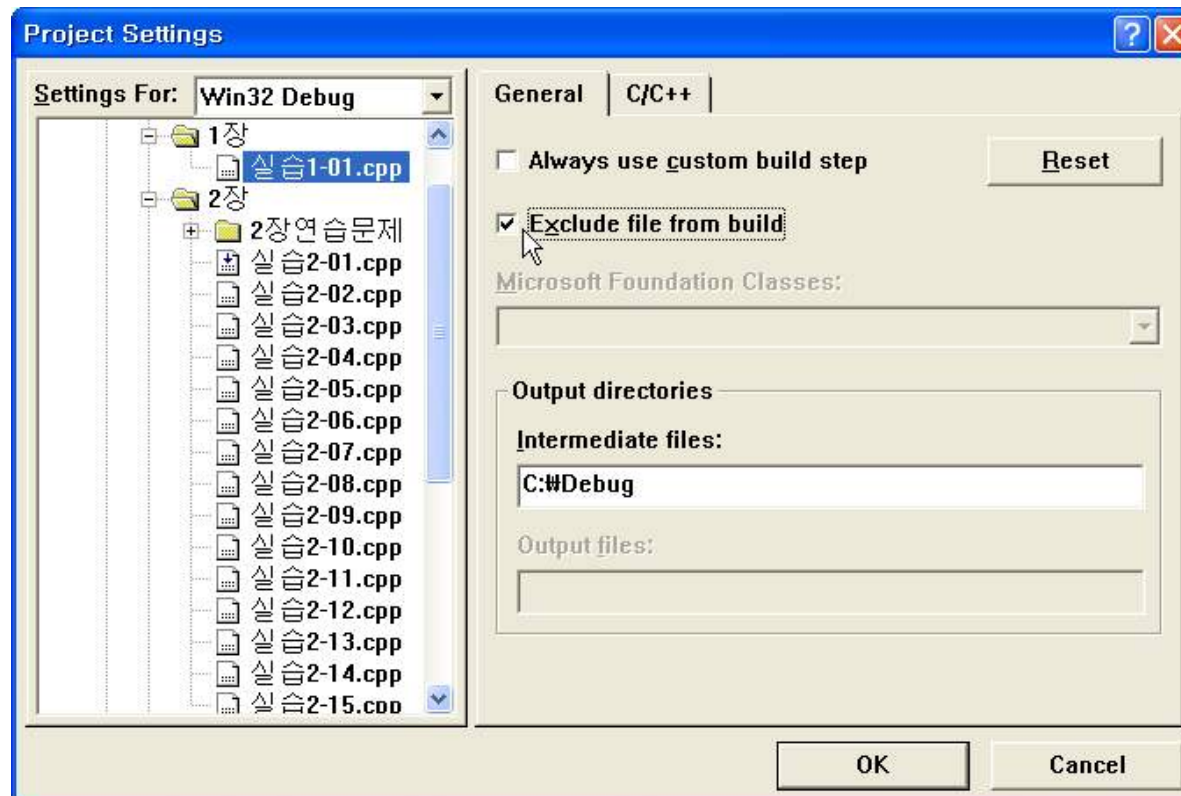
Build할 소스 선택

- 실습하기 원하는 파일을 선택한 후 **Exclude file from build** 해제



Build할 소스 변경

- 실습하기 원하는 파일이 변경되면
 1. 실습하기 원하는 파일을 선택한 후 **Exclude file from build** 해제
 2. 이전에 실습했던 파일을 build하지 않기 위해 **Exclude file from build** 체크

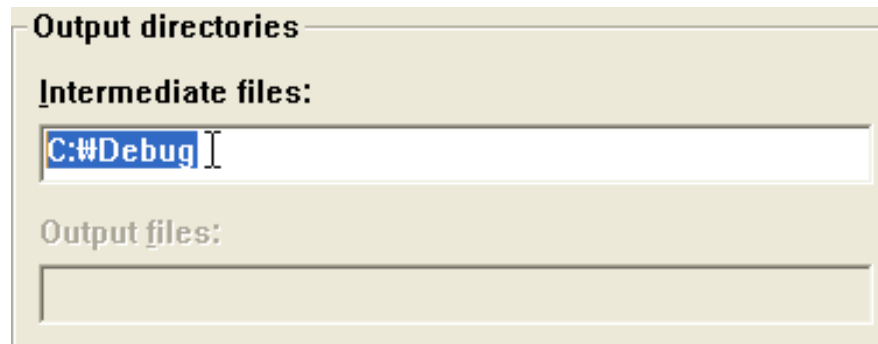


실행파일 저장 디렉토리 변경하기

- 소스파일이 USB 메모리에 저장되었다면...

Intermediate files:를 C:\ 아래의 디렉토리로 변경

- 컴파일 속도 향상
- USB 공간 절약

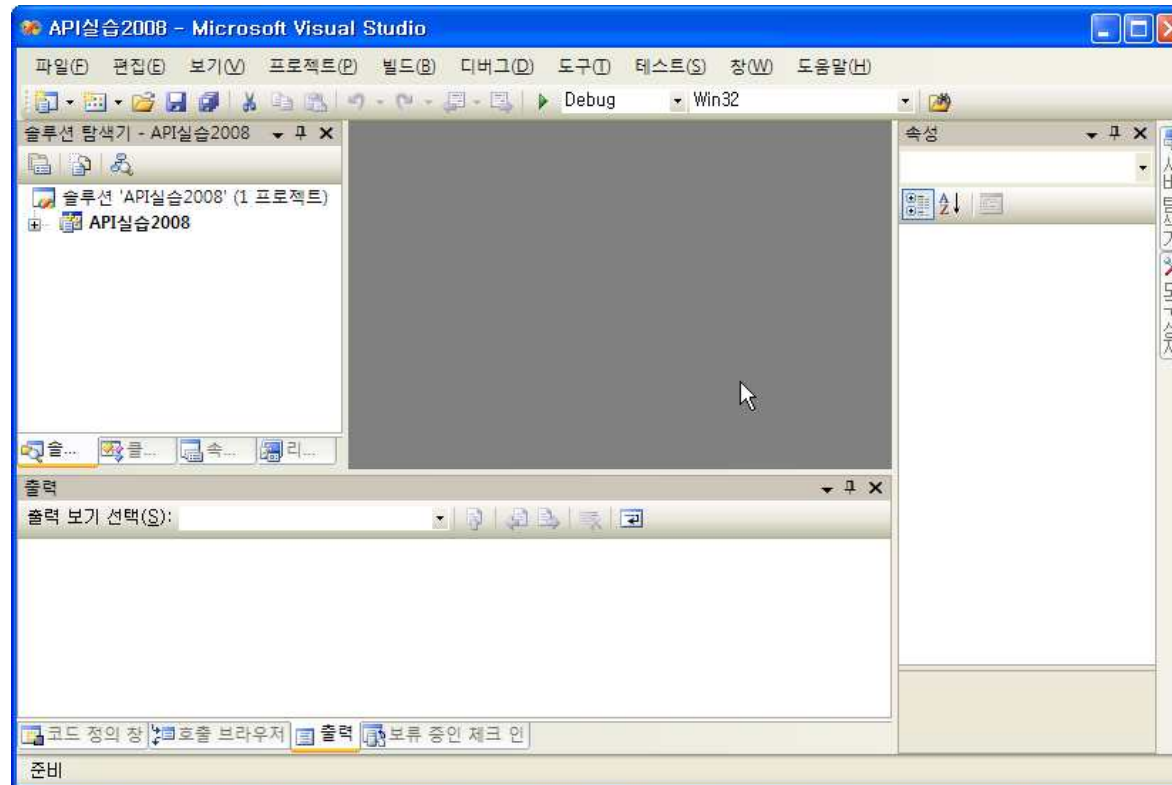


The image shows a configuration window titled "Output directories". It contains three sections: "Intermediate files:" with a text box containing "C:\Debug", "Output files:" with an empty text box, and a third empty text box at the bottom.

Section	Value
Output directories	
Intermediate files:	C:\Debug
Output files:	

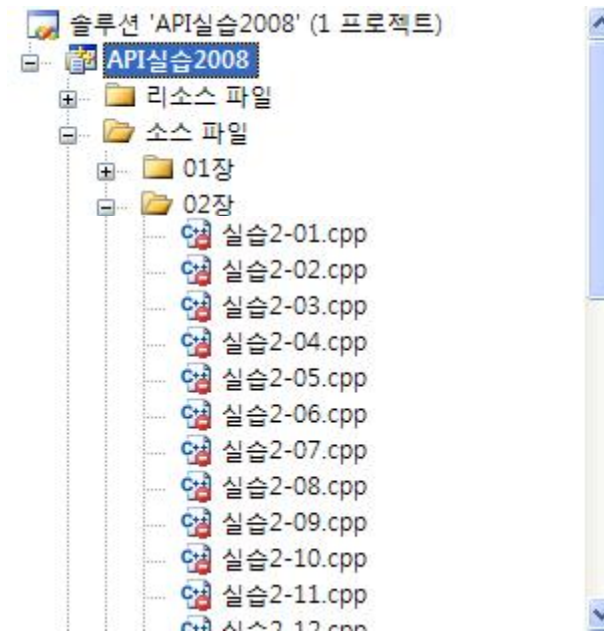
실습용 프로젝트 열기

- 비주얼 스튜디오 2008 환경
 - 파일 열기: API실습VS2008\API실습2008.sln
 - 모든 소스는 **API실습**에 장별로 저장되어 있음(**공유**)



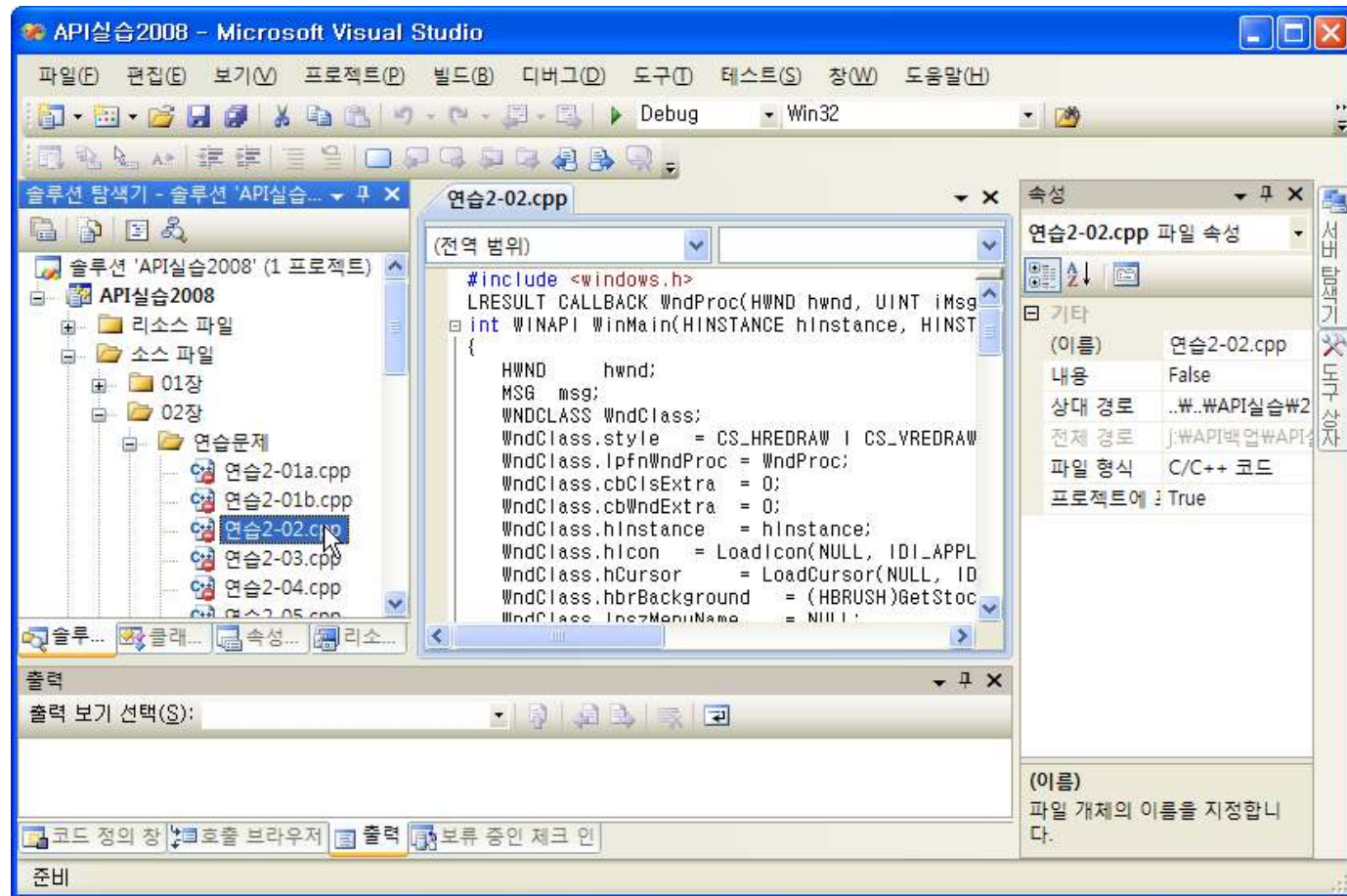
디렉토리 구조

- 실습 소스
 - 파일이름: 실습[장번호]-[순번]



실습 선택하기

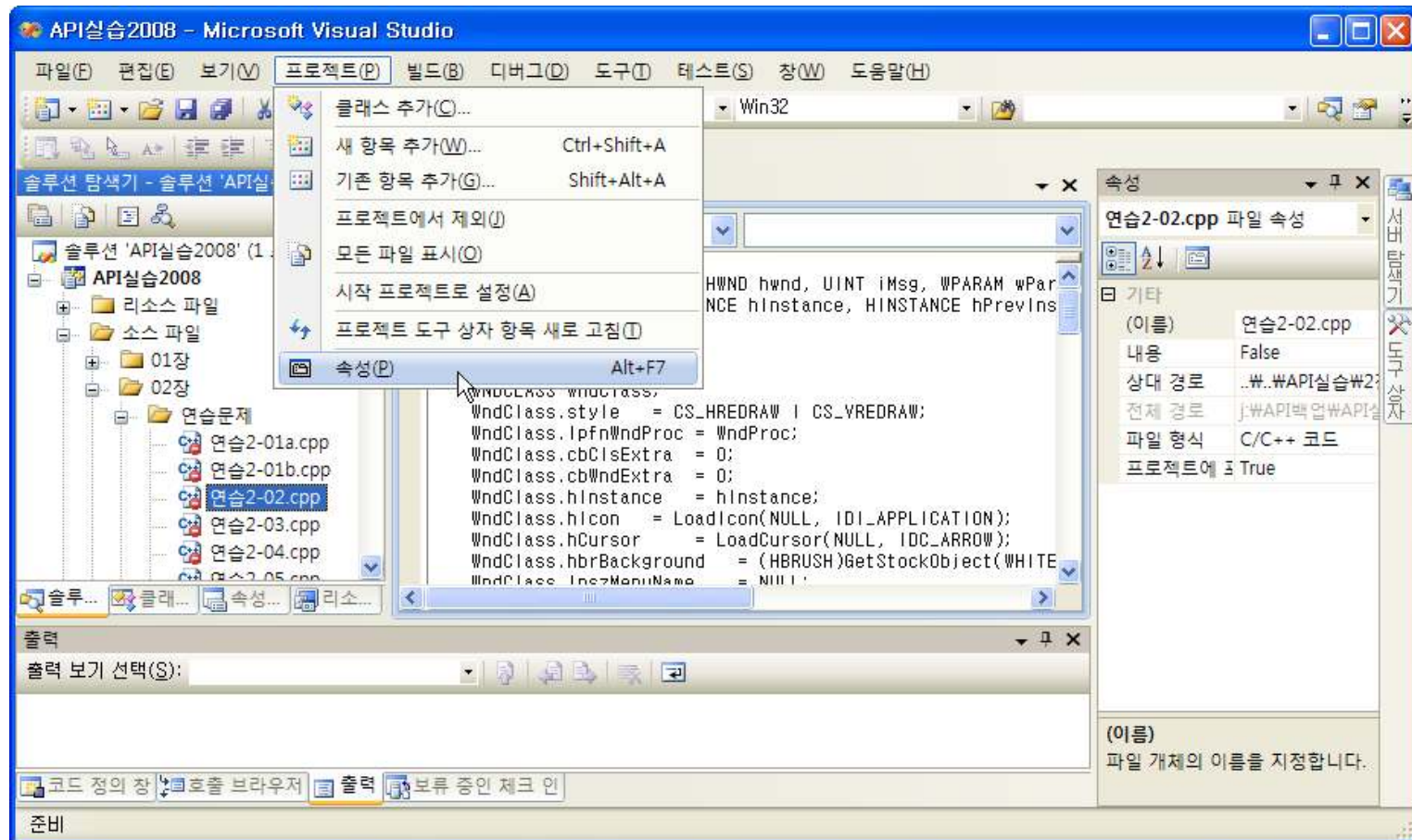
- 소스파일을 찾아 더블 클릭



Build할 소스 선택

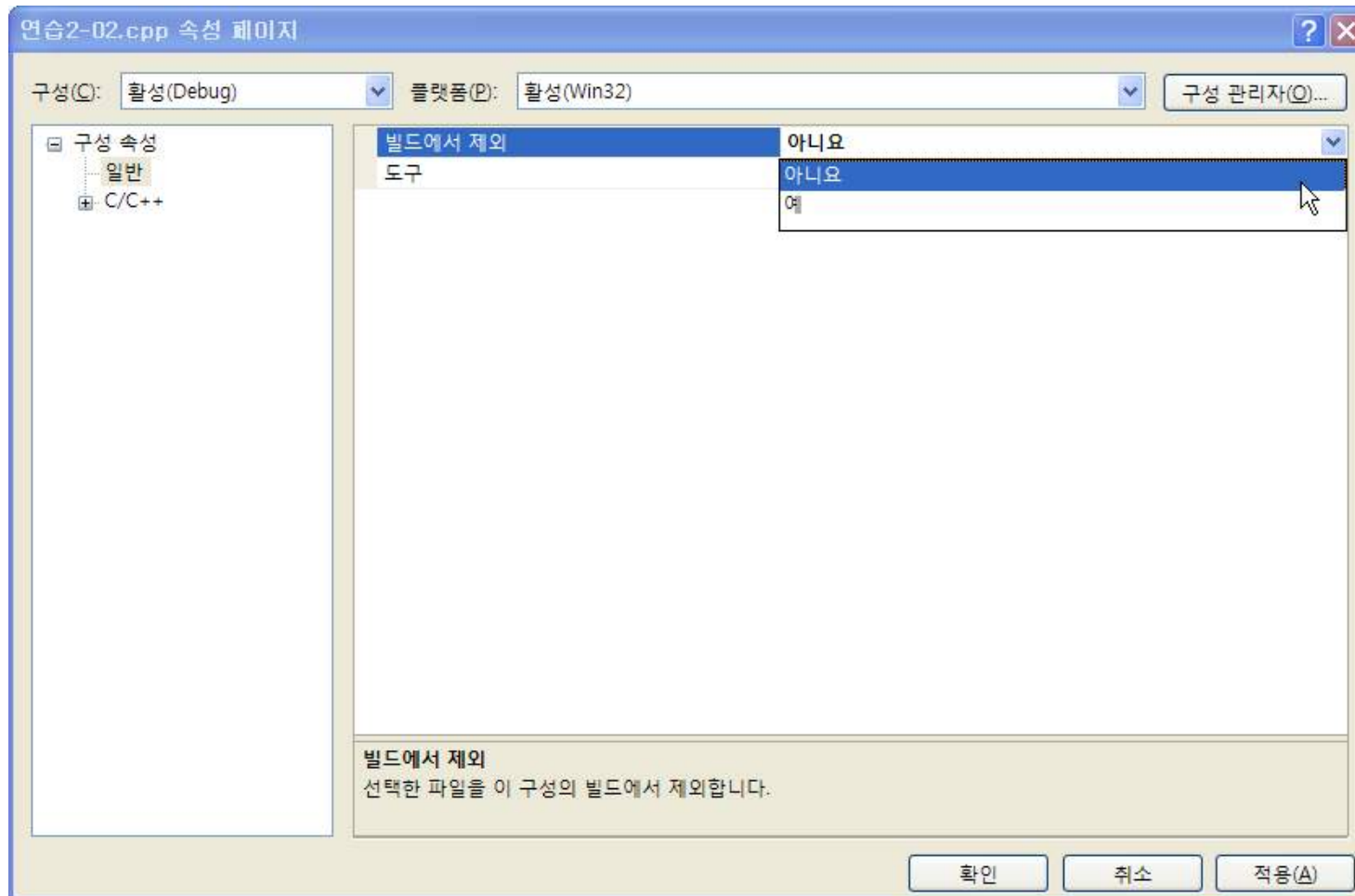
- **속성 페이지 열기**

- 실습하기 원하는 소스파일을 선택한 후 [프로젝트]->[속성] 선택



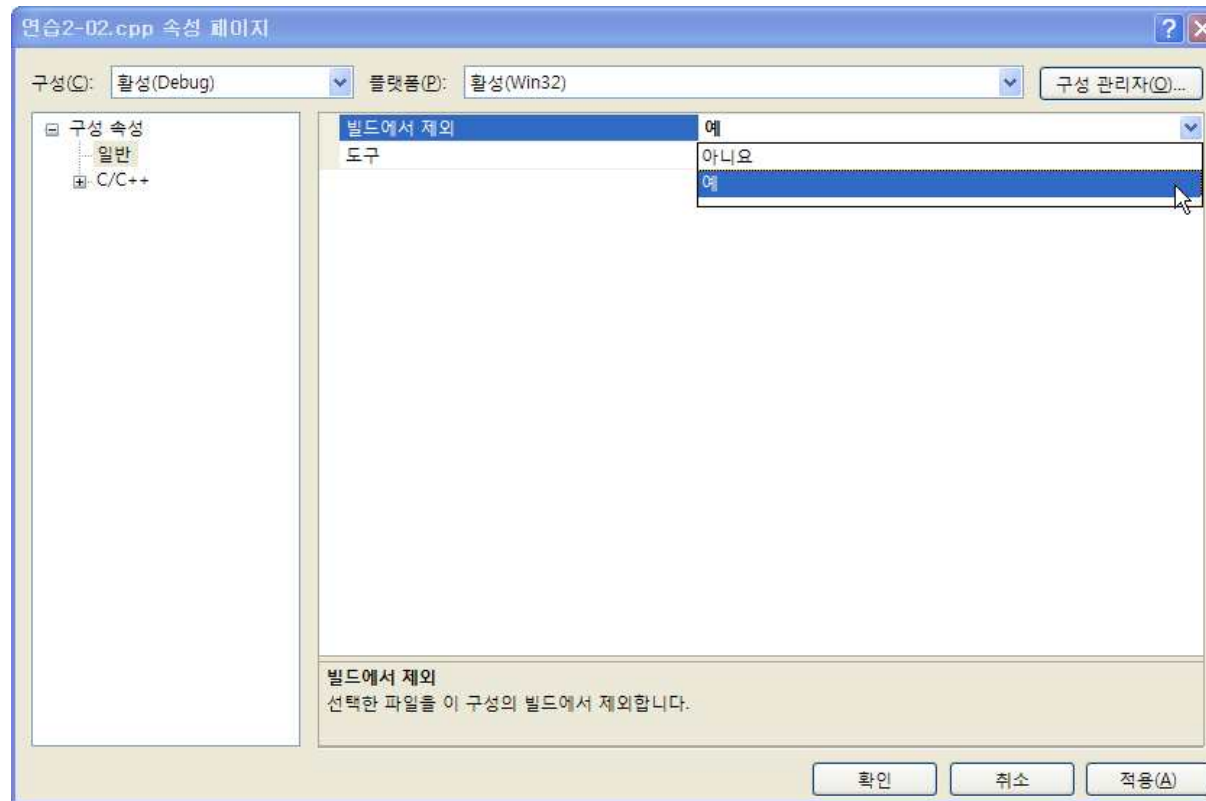
Build할 소스 선택

- 빌드에서 제외에서 아니오선택



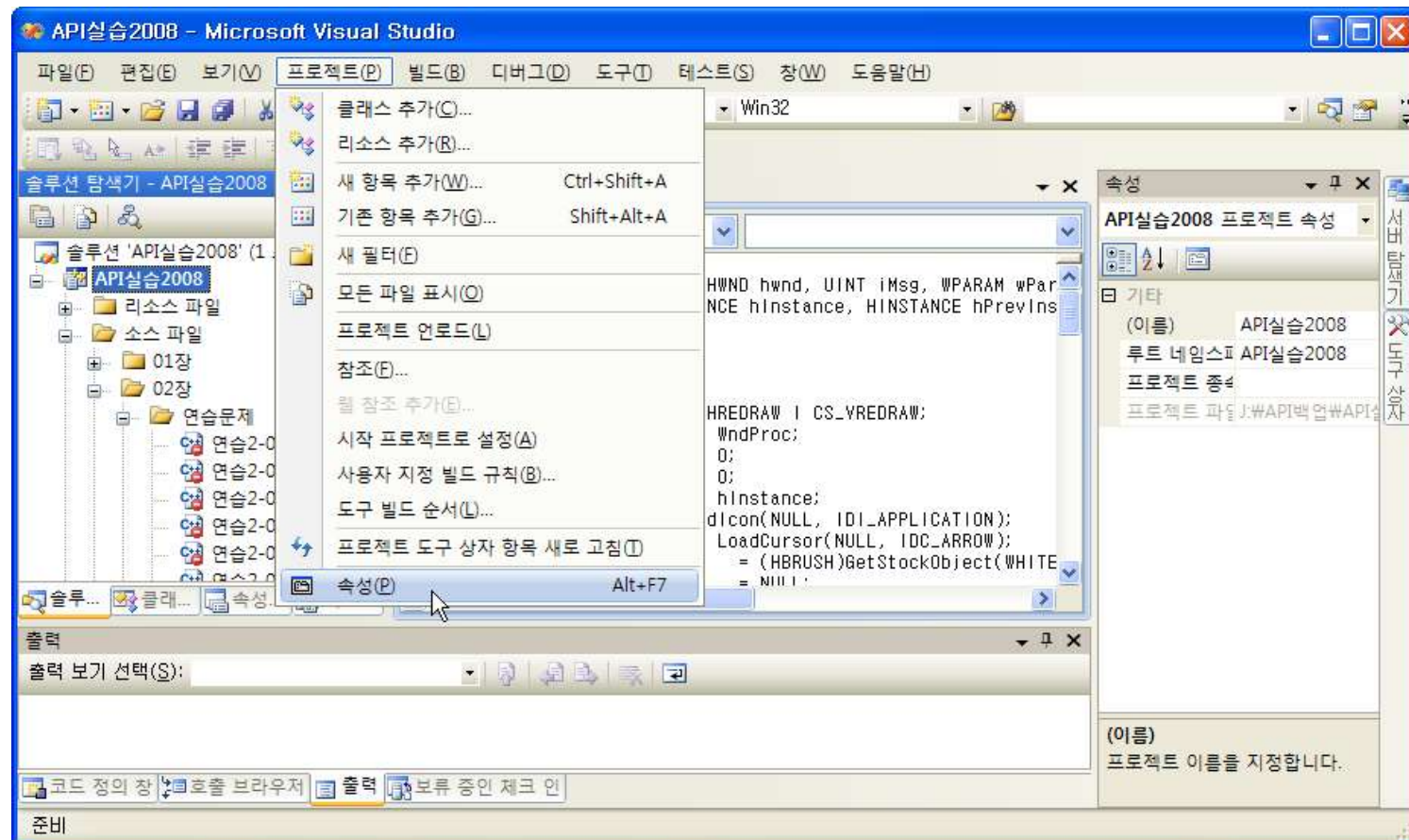
Build할 소스 변경

- 실습하기 원하는 파일이 변경되면
 1. 실습하기 원하는 파일을 선택한 후 **빌드에서 제외**에서 **아니오** 선택
 2. 이전에 실습했던 파일을 build하지 않기 위해 **빌드에서 제외**에서 **예** 선택



실행파일 저장 디렉토리 변경하기

- 소스파일이 USB 메모리에 저장되었다면...
[프로젝트] -> [속성]



실행파일 저장 디렉토리 변경하기

- 출력 디렉터리:를 C:\아래의 디렉토리로 변경
 - 컴파일 속도 향상
 - USB 공간 절약

